



Liberté • Égalité • Fraternité

RÉPUBLIQUE FRANÇAISE

DIECCTE Guadeloupe

Communiqué de presse
Le vendredi 24 juin 2016

DEMANDEURS D'EMPLOI INSCRITS À PÔLE EMPLOI À SAINT-BARTHÉLEMY EN MAI 2016

La Dieccte publie aujourd'hui les statistiques relatives aux demandeurs d'emploi inscrits à Pôle emploi fin mai 2016 à Saint-Barthélemy.

Ces données sont constituées à partir des fichiers de gestion de Pôle emploi (voir [documentation](#)).

La notion de demandeurs d'emploi inscrits à Pôle emploi est différente de celle de chômeurs au sens du Bureau international du travail (BIT) mesurée chaque trimestre, au niveau national, par l'enquête Emploi de l'Insee.

Une [documentation](#) fournit des éléments d'aide à l'interprétation des séries mensuelles CVS sur les demandeurs d'emploi.

Avertissement : *En mai 2016, le nombre de réinscriptions sur les listes est élevé, à la suite des sorties pour défaut d'actualisation observées en avril 2016. Ceci contribue à la hausse du nombre d'entrées en catégories A, B, C, élevé en mai 2016, et à l'évolution du nombre de demandeurs d'emploi en catégories A, B, C entre avril et mai 2016. Pour l'interprétation des chiffres de cette publication, il convient donc de privilégier les évolutions en tendance plutôt qu'au mois le mois.*

(voir la [note méthodologique](#) d'aide à l'interprétation des séries mensuelles)

Fin mai 2016, à Saint-Barthélemy, le nombre de demandeurs d'emploi tenus de rechercher un emploi et sans activité (catégorie A) s'établit à 400. Ce nombre augmente de 5,8 % sur un mois (soit +22 personnes), de 6,4 % sur trois mois et de 10,2 % sur un an. En Guadeloupe, ce nombre augmente de 1,1 % sur un mois, recule de 1,3 % sur trois mois et de 3,7 % sur un an.

À Saint-Barthélemy, en mai 2016, le nombre de demandeurs d'emploi en catégorie A augmente de 26,9 % pour les moins de 25 ans (+17,9 % sur trois mois et +10,0 % sur un an), de 2,3 % pour ceux âgés de 25 à 49 ans (+3,8 % sur trois mois et +13,4 % sur un an) et de 10,3 % pour ceux âgés de 50 ans ou plus (+10,3 % sur trois mois et +2,1 % sur un an).

Fin mai 2016, le nombre de demandeurs d'emploi tenus de rechercher un emploi et ayant exercé une activité réduite dans le mois (catégories B, C) s'établit à 95 (+8,0 % sur un mois, +15,9 % sur trois mois et +33,8 % sur un an).

Au total, le nombre de demandeurs d'emploi en catégories A, B, C est de 495 fin mai 2016 à Saint-Barthélemy. Ce nombre augmente de 6,2 % sur un mois (soit +29 personnes), de 8,1 % sur trois mois et de 14,1 % sur un an. En Guadeloupe, ce nombre augmente de 1,2 % sur un mois, recule de 1,1 % sur trois mois et de 2,5 % sur un an.

À Saint-Barthélemy, en mai 2016, le nombre de demandeurs d'emploi en catégories A, B, C augmente de 29,4 % pour les moins de 25 ans (+12,8 % sur trois mois et +41,9 % sur un an), de 3,0 % pour ceux âgés de 25 à 49 ans (+7,7 % sur trois mois et +15,6 % sur un an) et de 9,6 % pour ceux âgés de 50 ans ou plus (+7,3 % sur trois mois et +1,0 % sur un an).

La publication « Demandeurs d'emploi inscrits à Pôle emploi à Saint-Barthélemy en mai 2016 » est accessible sur le site de la Dieccte.

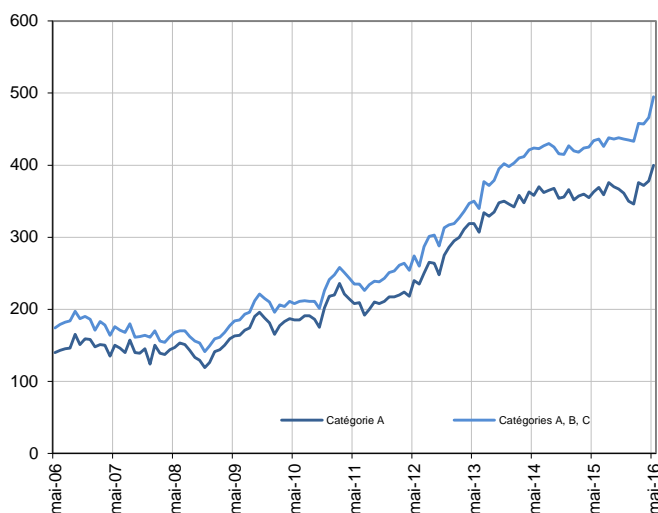
La publication « Demandeurs d'emploi inscrits à Pôle emploi à Saint-Barthélemy en juin 2016 » paraîtra le mardi 26 juillet 2016 à 12 heures.

DIECCTE de Guadeloupe

DEMANDEURS D'EMPLOI INSCRITS À PÔLE EMPLOI À SAINT-BARTHÉLEMY EN MAI 2016

Demandeurs d'emploi en catégories A et A, B, C à Saint-Barthélemy

Données CVS



Source : Pôle emploi-Dares, STMT, traitements SESE, Dieccte Guadeloupe.

Fin mai 2016, à Saint-Barthélemy, le nombre de demandeurs d'emploi tenus de rechercher un emploi et sans activité (catégorie A) s'établit à 400. Ce nombre augmente de 5,8 % sur un mois (soit +22 personnes), de 6,4 % sur trois mois et de 10,2 % sur un an.

En Guadeloupe, ce nombre augmente de 1,1 % sur un mois, diminue de 1,3 % sur trois mois et de 3,7 % sur un an.

À Saint-Barthélemy, le nombre de demandeurs d'emploi tenus de rechercher un emploi, ayant ou non exercé une activité dans le mois (catégories A, B, C), s'établit à 495 fin mai 2016. Ce nombre augmente de 6,2 % sur un mois (soit +29 personnes), de 8,1 % sur trois mois et de 14,1 % sur un an.

En Guadeloupe, ce nombre augmente de 1,2 % sur un mois, diminue de 1,1 % sur trois mois et de 2,5 % sur un an.

Demandeurs d'emploi par catégorie

	Effectif			Évolution (en %) sur		
	Mai 2015	Avril 2016	Mai 2016	un mois	trois mois	un an
Saint-Barthélemy (données CVS)						
Inscrits tenus de rechercher un emploi, sans emploi (catégorie A)	363	378	400	5,8	6,4	10,2
Inscrits tenus de rechercher un emploi, en activité réduite (catégories B, C)	71	88	95	8,0	15,9	33,8
Ensemble des inscrits tenus de rechercher un emploi (catégories A, B, C)	434	466	495	6,2	8,1	14,1
Inscrits non tenus de rechercher un emploi, sans emploi (catégorie D)	s	0	0	0,0	0,0	-100,0
Inscrits non tenus de rechercher un emploi, en emploi (catégorie E)	40	44	44	0,0	-2,2	10,0
Ensemble des inscrits (catégories A, B, C, D, E)	474	510	541	6,1	7,3	14,1
Guadeloupe (données CVS)						
Inscrits tenus de rechercher un emploi, sans emploi (catégorie A)	57 780	55 070	55 660	1,1	-1,3	-3,7
Inscrits tenus de rechercher un emploi, en activité réduite (catégories B, C)	7 460	7 830	7 980	1,9	-0,2	7,0
Ensemble des inscrits tenus de rechercher un emploi (catégories A, B, C)	65 240	62 900	63 640	1,2	-1,1	-2,5
Inscrits non tenus de rechercher un emploi, sans emploi (catégorie D)	1 880	2 530	2 480	-2,0	0,0	31,9
Inscrits non tenus de rechercher un emploi, en emploi (catégorie E)	2 470	2 710	2 810	3,7	7,3	13,8
Ensemble des inscrits (catégories A, B, C, D, E)	69 590	68 140	68 930	1,2	-0,8	-0,9

Source : Pôle emploi-Dares, STMT, traitements SESE Dieccte Guadeloupe.

Les données publiées concernent les demandeurs d'emploi inscrits à Pôle emploi. La notion de demandeurs d'emploi est différente de celle de chômeurs au sens du Bureau international du travail (BIT). Au-delà des évolutions du marché du travail, différents facteurs peuvent davantage affecter les données relatives aux demandeurs d'emploi : modifications des règles d'indemnisation ou d'accompagnement des demandeurs d'emploi, changements de procédure, incidents.

[Un document](#) présente les principaux changements de procédure et incidents ayant affecté les statistiques de demandeurs d'emploi.

L'ensemble des définitions et concepts figurent dans [la documentation méthodologique](#) en ligne.

Les évolutions mensuelles des séries corrigées des variations saisonnières (CVS) peuvent différer de la tendance de moyen terme des séries ; les évolutions sur trois mois sont à privilégier pour obtenir une information sur la tendance de moyen terme.

[Une documentation](#) fournit des éléments d'aide à l'interprétation des séries mensuelles sur les demandeurs d'emploi.

DEMANDEURS D'EMPLOI EN CATÉGORIE A

À Saint-Barthélemy, fin mai 2016, le nombre de demandeurs d'emploi en catégorie A augmente de 5,8 % pour les hommes (+3,1 % sur trois mois et +7,8 % sur un an) et de 5,9 % pour les femmes (+8,8 % sur trois mois et +11,9 % sur un an).

Le nombre de demandeurs d'emploi en catégorie A augmente à Saint-Barthélemy de 26,9 % pour les moins de 25 ans (+17,9 % sur trois mois et +10,0 % sur un an), de 2,3 % pour ceux âgés de 25 à 49 ans (+3,8 % sur trois mois et +13,4 % sur un an) et de 10,3 % pour ceux âgés de 50 ans ou plus (+10,3 % sur trois mois et +2,1 % sur un an).

Demandeurs d'emploi en catégorie A par sexe et âge

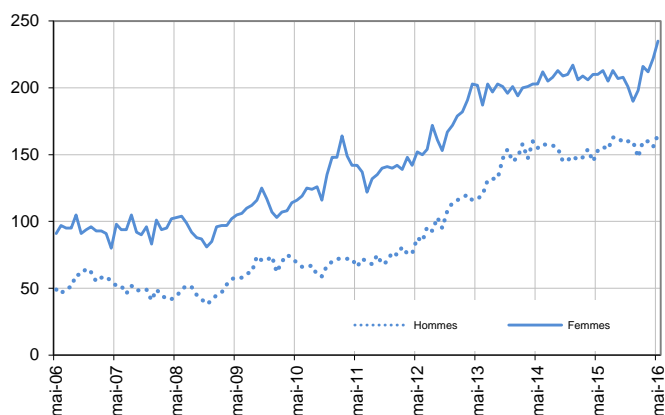
Données CVS

	Effectif			Évolution (en %) sur		
	Mai 2015	Avril 2016	Mai 2016	un mois	trois mois	un an
Hommes	153	156	165	5,8	3,1	7,8
Femmes	210	222	235	5,9	8,8	11,9
Moins de 25 ans	30	26	33	26,9	17,9	10,0
Hommes	16	8	14	75,0	16,7	-12,5
Femmes	14	18	19	5,6	18,8	35,7
Entre 25 et 49 ans	239	265	271	2,3	3,8	13,4
Hommes	97	107	105	-1,9	-5,4	8,2
Femmes	142	158	166	5,1	10,7	16,9
50 ans ou plus	94	87	96	10,3	10,3	2,1
Hommes	40	41	46	12,2	24,3	15,0
Femmes	54	46	50	8,7	0,0	-7,4
Saint-Barthélemy	363	378	400	5,8	6,4	10,2

Source : Pôle emploi-Dares, STMT, traitements SESE, Dieccte Guadeloupe.

Catégorie A, par sexe

Données CVS



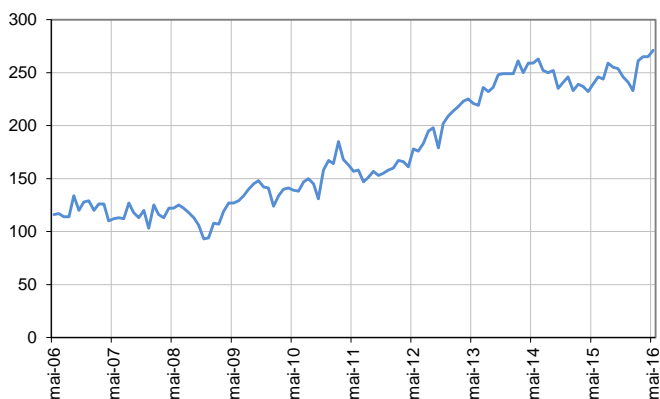
Catégorie A, moins de 25 ans

Données CVS



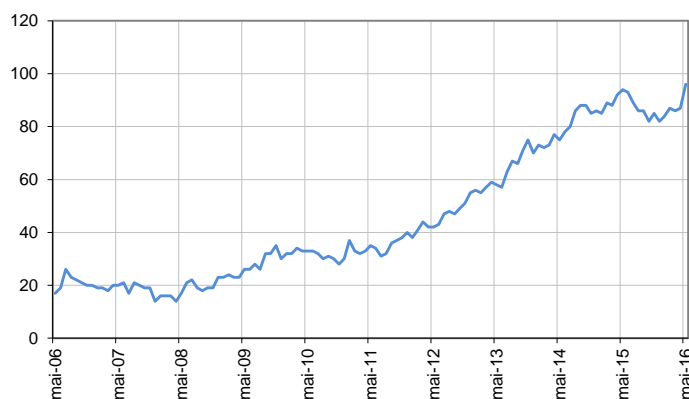
Catégorie A, entre 25 et 49 ans

Données CVS



Catégorie A, 50 ans ou plus

Données CVS



Source : Pôle emploi-Dares, STMT, traitements SESE, Dieccte Guadeloupe.

DEMANDEURS D'EMPLOI EN CATÉGORIES A, B, C

À Saint-Barthélemy, fin mai 2016, le nombre de demandeurs d'emploi en catégories A, B, C augmente de 7,4 % pour les hommes (+6,8 % sur trois mois et +8,5 % sur un an) et de 5,4 % pour les femmes (+9,0 % sur trois mois et +18,3 % sur un an).

Le nombre de demandeurs d'emploi en catégories A, B, C augmente à Saint-Barthélemy de 29,4 % pour les moins de 25 ans (+12,8 % sur trois mois et +41,9 % sur un an), de 3,0 % pour ceux âgés de 25 à 49 ans (+7,7 % sur trois mois et +15,6 % sur un an) et de 9,6 % pour ceux âgés de 50 ans ou plus (+7,3 % sur trois mois et +1,0 % sur un an).

Demandeurs d'emploi en catégories A, B, C par sexe et âge

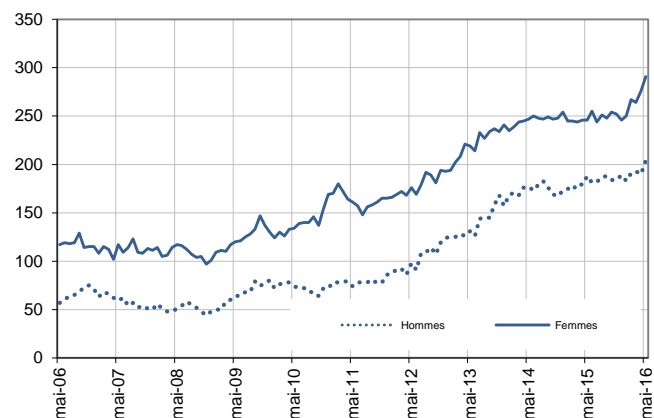
Données CVS

	Effectif			Évolution (en %) sur		
	Mai 2015	Avril 2016	Mai 2016	un mois	trois mois	un an
Hommes	188	190	204	7,4	6,8	8,5
Femmes	246	276	291	5,4	9,0	18,3
Moins de 25 ans	31	34	44	29,4	12,8	41,9
Hommes	17	11	15	36,4	0,0	-11,8
Femmes	14	23	29	26,1	20,8	107,1
Entre 25 et 49 ans	301	338	348	3,0	7,7	15,6
Hommes	128	135	138	2,2	1,5	7,8
Femmes	173	203	210	3,4	12,3	21,4
50 ans ou plus	102	94	103	9,6	7,3	1,0
Hommes	43	44	51	15,9	27,5	18,6
Femmes	59	50	52	4,0	-7,1	-11,9
Saint-Barthélemy	434	466	495	6,2	8,1	14,1

Source : Pôle emploi-Dares, STMT, traitements SESE, Dieccte Guadeloupe.

Catégories A, B, C, par sexe

Données CVS



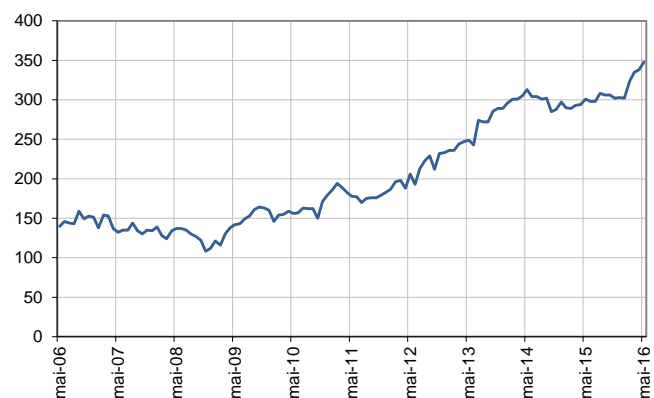
Catégories A, B, C, moins de 25 ans

Données CVS



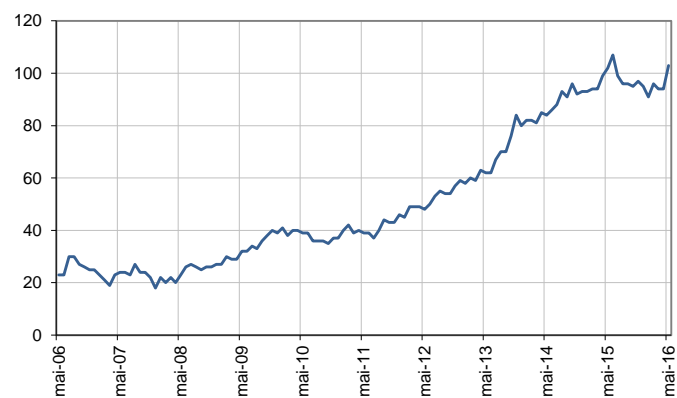
Catégories A, B, C, entre 25 et 49 ans

Données CVS



Catégories A, B, C, 50 ans ou plus

Données CVS



Source : Pôle emploi-Dares, STMT, traitements SESE, Dieccte Guadeloupe.

ANCIENNETÉ D'INSCRIPTION EN CATÉGORIES A, B, C DES DEMANDEURS D'EMPLOI

À Saint-Barthélemy, fin mai 2016, le nombre de demandeurs d'emploi inscrits en catégories A, B, C depuis un an ou plus augmente de 2,5 % (+2,5 % sur trois mois et +7,1 % sur un an) et celui des inscrits depuis moins d'un an augmente de 8,3 % (+11,2 % sur trois mois et +18,0 % sur un an).

L'ancienneté en catégories A, B, C est mesurée par le nombre de jours où le demandeur d'emploi a été inscrit, de façon continue, en catégories A, B, C. Une sortie d'un jour de ces catégories réinitialise l'ancienneté. D'autres indicateurs, tel que le nombre de personnes inscrites en catégorie A un certain nombre de mois sur une période donnée, peuvent éclairer d'autres dimensions de l'ancienneté ou de la récurrence sur les listes de Pôle emploi dans ces catégories.

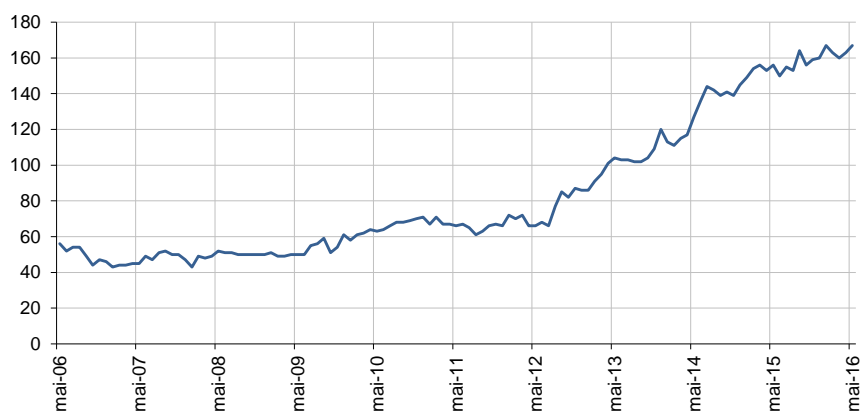
Ancienneté en catégories A, B, C des demandeurs d'emploi

	Effectif			Évolution (en % et point) sur		
	Mai 2015	Avril 2016	Mai 2016	un mois	trois mois	un an
Saint-Barthélemy (données CVS)						
Demandeurs d'emploi en catégories A, B, C	434	466	495	6,2	8,1	14,1
Inscrits depuis moins de 1 an	278	303	328	8,3	11,2	18,0
Inscrits depuis 1 an ou plus	156	163	167	2,5	2,5	7,1
Part des demandeurs d'emploi inscrits depuis 1 an ou plus (en %)	35,9	35,0	33,7	-1,3 pt	-1,9 pt	-2,2 pt
Guadeloupe (données CVS)						
Demandeurs d'emploi inscrits depuis 1 an ou plus (en milliers)	37 820	37 310	36 950	-1,0	-3,1	-2,3
Part des demandeurs d'emploi inscrits depuis 1 an ou plus (en %)	58,0	59,3	58,1	-1,2 pt	-1,2 pt	+0,1 pt

Source : Pôle emploi-Dares, STMT, traitements SESE, Direccte Guadeloupe.

Demandeurs d'emploi inscrits depuis un an ou plus en catégories A, B, C

Données CVS



Champ : Saint-Barthélemy.

Source : Pôle emploi-Dares, STMT, traitements SESE, Direccte Guadeloupe.

ENTRÉES ET SORTIES DE CATÉGORIES A, B, C

À Saint-Barthélemy, le nombre moyen d'entrées en catégories A, B, C sur les trois derniers mois augmente de 34,0 % par rapport aux trois mois précédents (+42,6 % sur un an).

Sur les trois derniers mois, les entrées pour fin de mission d'intérim, licenciement économique, autre licenciement, première entrée et reprise d'activité sont stables. Les entrées pour fin de contrat à durée déterminée (+37,5 %), démission (+50,0 %) et autre cas (+22,2 %) sont en hausse.

À Saint-Barthélemy, le nombre moyen de sorties de catégories A, B, C sur les trois derniers mois augmente de 13,0 % par rapport aux trois mois précédents (+36,8 % sur un an).

Sur les trois derniers mois, les sorties pour arrêt de recherche (-60,0 %) sont en baisse. Les sorties pour reprise d'emploi déclarée, entrée en stage et radiation administrative sont stables. Les sorties pour cessation d'inscription pour défaut d'actualisation (+30,4 %) et autre cas (+50,0 %) sont en hausse.

Entrées en catégories A, B, C par motif

	Nombre moyen d'entrées mars 2016 - mai 2016	Répartition des motifs (en %)	Évolution trimestrielle (en %) (a)	Évolution annuelle (en %) (b)
Saint-Barthélemy (données CVS)				
Fin de contrat à durée déterminée	33	49,3	37,5	32,0
Fin de mission d'intérim	0	0,0	0,0	0,0
Licenciement économique*	s	1,5	0,0	0,0
Autre licenciement	s	3,0	0,0	100,0
Démission	6	9,0	50,0	200,0
Première entrée	s	1,5	0,0	0,0
Reprise d'activité	s	3,0	0,0	100,0
Autre cas**	22	32,8	22,2	37,5
Entrées en catégories A, B, C	67	100,0	34,0	42,6
Guadeloupe (données CVS)				
	5040		11,8	15,9

Source : Pôle emploi-Dares, STMT, traitements SESE, Direccte Guadeloupe.

s= secret statistique

* Y compris les entrées en catégories A, B, C dont le motif renseigné est "fin de CRP-CTP-CSP".

** Y compris les entrées en catégories A, B, C à la suite d'une rupture conventionnelle de CDI.

(a) Évolution de la moyenne des entrées de mars 2016 à mai 2016 par rapport à la moyenne des entrées de décembre 2015 à février 2016.

(b) Évolution de la moyenne des entrées de mars 2016 à mai 2016 par rapport à la moyenne des entrées de mars 2015 à mai 2015.

Sorties de catégories A, B, C par motif

	Nombre moyen de sorties mars 2016 - mai 2016	Répartition des motifs (en %)	Évolution trimestrielle (en %) (a)	Évolution annuelle (en %) (b)
Saint-Barthélemy (données CVS)				
Reprise d'emploi déclarée*	14	26,9	0,0	16,7
Entrée en stage	0	0,0	0,0	0,0
Arrêt de recherche (maternité, maladie, retraite, ...)	s	3,8	-60,0	0,0
<i>Dont maladie</i>	s	1,9	0,0	0,0
Cessation d'inscription pour défaut d'actualisation	30	57,7	30,4	66,7
Radiation administrative	0	0,0	0,0	0,0
Autre cas	6	11,5	50,0	-14,3
Sorties de catégories A, B, C	52	100,0	13,0	36,8
Guadeloupe (données CVS)				
	5 220		9,7	26,4

Source : Pôle emploi-Dares, STMT, traitements SESE, Direccte Guadeloupe.

s= secret statistique

* Uniquement celles connues de Pôle emploi.

(a) Évolution de la moyenne des sorties de mars 2016 à mai 2016 par rapport à la moyenne des sorties de décembre 2015 à février 2016.

(b) Évolution de la moyenne des sorties de mars 2016 à mai 2016 par rapport à la moyenne des sorties de mars 2015 à mai 2015.

Avertissement : Depuis fin 2015, des modifications sont apportées aux modalités d'inscription des demandeurs d'emploi à Pôle emploi (refonte des intitulés des motifs d'entrée sur les listes, généralisation de la dématérialisation de l'inscription à Pôle emploi), permettant notamment de mieux retracer les motifs d'inscription. Sans effet sur le total des entrées en catégories A, B, C, elles ont cependant un impact sur la répartition par motif de ces entrées. Ces modifications affectent particulièrement l'évolution sur 3 mois des entrées pour « reprise d'activité ».

SOURCE, DÉFINITIONS ET MÉTHODE

Source : la Statistique mensuelle du marché du travail (STMT)

La Statistique mensuelle du marché du travail (STMT) est une source statistique exhaustive issue des fichiers de gestion de Pôle emploi. Elle porte sur tous les demandeurs d'emploi inscrits, entrés ou sortis des listes un mois donné.

La correction des variations saisonnières permet de rendre les évolutions mensuelles pertinentes pour l'analyse conjoncturelle. Les coefficients de correction des variations saisonnières sont estimés une fois par an, sur la période allant de janvier 1996 au dernier mois de décembre. Lorsque ces coefficients sont réestimés, les séries CVS sont révisées, sur tout leur historique. La prochaine campagne d'actualisation des coefficients aura lieu en février 2016.

Une [documentation méthodologique](#) présente plus en détail la STMT.

Le Fichier historique statistique (FHS) est une autre source statistique sur les demandeurs d'emploi issue des fichiers de gestion de Pôle emploi. Elle comporte tous les épisodes d'inscription sur une période de 10 ans. Les statistiques produites à partir de la STMT et du FHS peuvent légèrement différer en raison de différences dans la constitution des deux sources concernant notamment la façon dont sont traités les événements enregistrés avec retard et les sorties de courte durée.

Des [séries brutes sur les demandeurs d'emploi issues FHS](#), au niveau national, sont publiées chaque année.

Demandeurs d'emploi : définition et différence avec les chômeurs au sens du BIT

Les demandeurs d'emploi sont des personnes qui sont inscrites à Pôle emploi. Conformément aux recommandations du rapport du Cnis sur la définition d'indicateurs en matière d'emploi, de chômage, de sous-emploi et de précarité de l'emploi (septembre 2008), la Dares et Pôle emploi présentent depuis 2009, à des fins d'analyse statistique les données sur les demandeurs d'emploi inscrits à Pôle emploi selon les catégories suivantes :

- catégorie A : demandeurs d'emploi tenus de rechercher un emploi, sans emploi ;
- catégorie B : demandeurs d'emploi tenus de rechercher un emploi, ayant exercé une activité réduite courte (de 78 heures ou moins dans le mois) ;
- catégorie C : demandeurs d'emploi tenus de rechercher un emploi, ayant exercé une activité réduite longue (de plus de 78 heures au cours du mois) ;
- catégorie D : demandeurs d'emploi non tenus de rechercher un emploi (en raison d'une formation, d'une maladie...) y compris les demandeurs d'emploi en contrat de sécurisation professionnelle (CSP), sans emploi ;
- catégorie E : demandeurs d'emploi non tenus de rechercher un emploi, en emploi (par exemple, bénéficiaires de contrats aidés, créateurs d'entreprise).

Est chômeur au sens du BIT toute personne de 15 ans ou plus qui n'a pas travaillé au moins une heure pendant une semaine de référence, est disponible pour prendre un emploi dans les 15 jours et a recherché activement un emploi dans le mois précédent ou en a trouvé un qui commence dans les trois mois. Le chômage au sens du BIT est mesuré par l'enquête Emploi de l'Insee.

L'inscription à Pôle emploi en catégorie A et le chômage au sens du BIT sont deux réalités proches, mais qui ne se recouvrent pas.

(voir [documentation](#))

Interprétation des séries CVS sur les demandeurs d'emploi

Les données STMT étant exhaustives, il n'existe pas, comme pour des données d'enquête, d'incertitude liée à l'échantillonnage. Les variations des séries CVS issues de la STMT peuvent résulter soit de la tendance de moyen terme, principalement liée aux évolutions du marché du travail et à la conjoncture économique, soit de chocs ponctuels, dont les sources peuvent être variées (variations dans la gestion des listes de demandeurs d'emploi par Pôle emploi ou dans les comportements d'inscription, chocs ponctuels du marché du travail, imprécisions dans l'estimation des corrections des variations saisonnières, ...). Parmi ces chocs ponctuels figurent aussi des incidents et changements de procédure dont certains ont pu avoir un impact significatif sur les séries de demandeurs d'emploi.

Un [document](#) présente les principaux événements et leurs impacts.

Une [documentation](#) fournit des éléments d'aide à l'interprétation des séries mensuelles CVS sur les demandeurs d'emploi.

Pour en savoir plus

[\[1\] Dares, Pôle emploi \(2016\), « Demandeurs d'emploi inscrits et offres collectées par Pôle emploi en décembre 2015 », Dares Indicateurs n°006, octobre.](#)

[\[2\] Dares, les séries mensuelles régionales, départementales et par zone d'emploi.](#)

Direction des Entreprises, de la Concurrence, de la Consommation, du Travail et de l'Emploi de GUADELOUPE

Direction : Rue des Archives, Bisdary – 97113 GOURBEYRE

Téléphone : 05.90.80.50.50, Télécopie : 05.90.80.50.00

Bureau de Saint-Martin :

20, rue de Galisbay, 97150 Marigot - Saint-Martin
Téléphone : 05.90.29.02.25, Télécopie : 05.90.29.18.73

Bureau de Jarry :

Immeuble Raphaël, ZAC Houelbourg Sud, Lot n° 13 - Z.I de Jarry, 97122 Baie-Mahault
Téléphone : 05.90.83.10.34, Télécopie : 05.90.83.70.75



Bureau des Abymes – Dothémare

Immeuble C2E – rue de l'Abreuvoire-Dothémare
97139 Les Abymes
Téléphone : 05.90.21.38.21 Télécopie : 05.90.90.28.96

Bureau de Basse-Terre

30, chemin des Bougainvilliers-Guillard
97100 Basse-Terre
Téléphone : 05.90.99.35.99, Télécopie : 05.90.81.60.05

[Courriel : 971.statistiques@dieccte.gouv.fr](mailto:971.statistiques@dieccte.gouv.fr)
www.guadeloupe.dieccte.gouv.fr

Réalisation : Service, Etudes, Statistique, Evaluation (SESE)